

# סוקולוב הרצליה

קומה 5 | דירה 9  
חזית קדמית לרחוב | כיוון צפון



בוגס לך דירה. סנצבים לך בית.

רון וידנה בע"מ

בתכנית מסומנות מידות מרביות לפני חיפוי. תכנית זו נועדה להמחשה בלבד. את החברה יחייבו אך ורק המפרט והתכניות הסופיות שייחתמו על ידי החברה ועל ידי הקונה ויצורפו לחוזה המכר. תכנית זו איננה סופית וכפופה לכל שינוי שיאושר ע"י החברה ו/או רשויות התכנון המוסמכות. האבזורים ומשטחי העבודה המסומנים הינם להמחשה בלבד. שטח ברוטו - שטח הדירה, לרבות השטח תחת קירות פנים וחוצץ, מרפסות ותוספות יחסית בנין שטחים משותפים בבניין ובפרויקט.  
"מודגש כי טרם ניתן היתר בנייה במקרקעין וייתכנו שינויים בתכנית זו, בין ביזמת היזם ובין על פי דרישת הרשויות. אין בתכנית זו לחייב את היזם בדרך כלשהי, ורק הסכם מכר (על נספחיו, לרבות התכניות שיצורפו לו בהתאם להוראותיו) חתום על ידי הרוכש והיזם - יחייב את היזם".

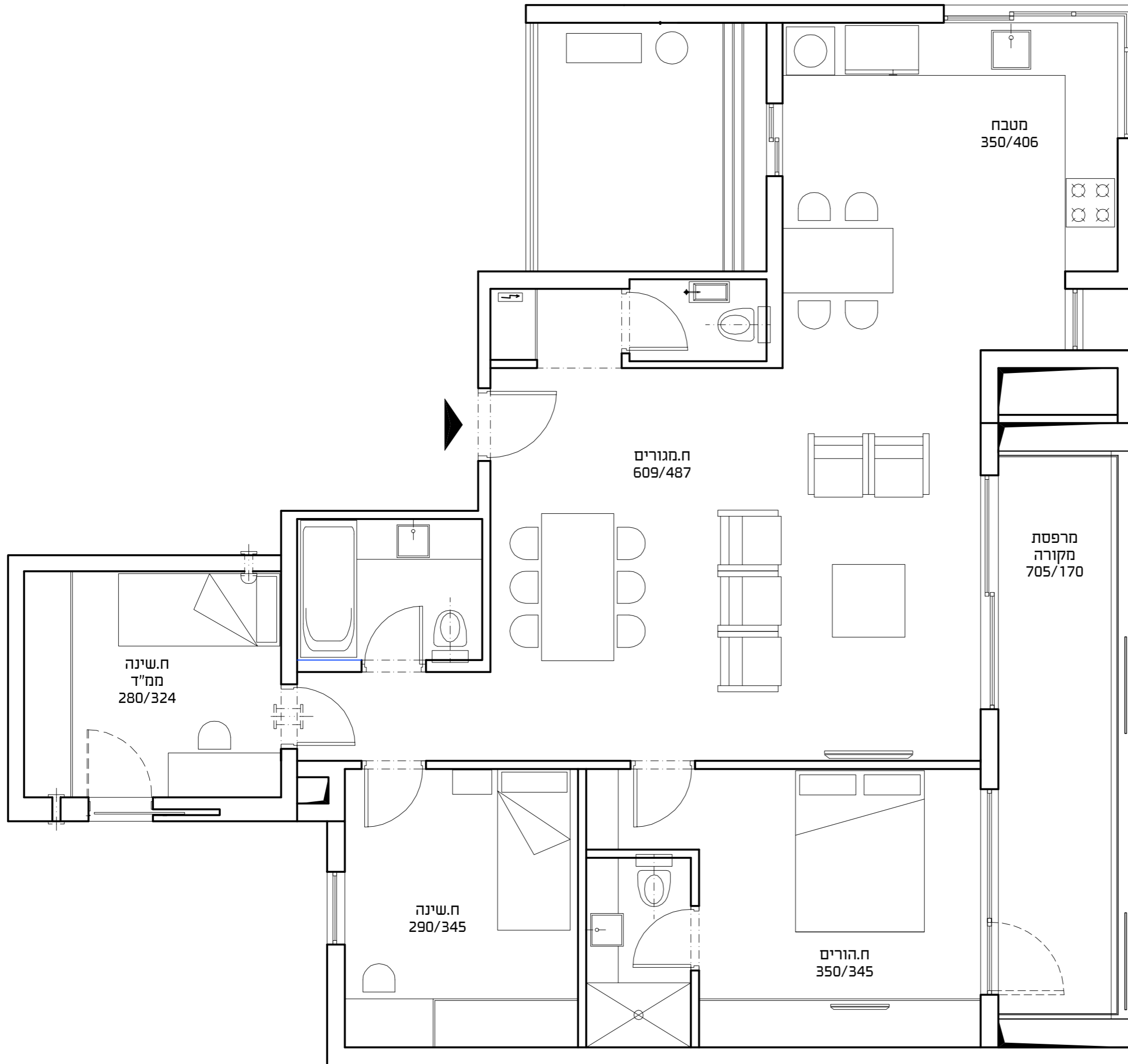
## עיקרי המפרט

- מטבחים איכותיים ומעוצבים עם אי ממיטב המותגים
- ריצוף גרניט פורצלן 60\*60
- לובי מעוצב
- אסלות חרס מתוצרת מונבלוק
- תריסי גלילה חשמליים
- נקודת מים במרפסת
- שפע נקודות חשמל כולל הכנה לחשמל תלת פאזי
- חלון ממ"ד דריי קיפ
- דלתות פנים איכותיות
- חלונות אלומיניום עם זיגוג כפול
- הכנה למיזוג אוויר הכוללת: צנרת גז, ניקוז ונקודות חשמל
- אינטרקום במעגל סגור עם מסך צבעוני
- דלת כניסה מסוג הרמטיקס

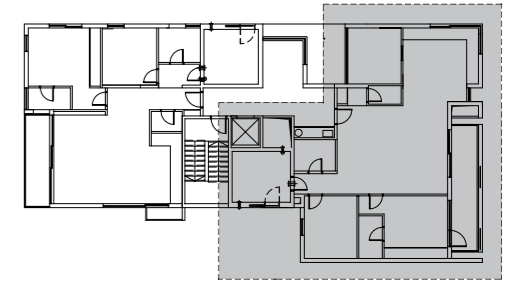
עיצוב: בסמ/טננבאום

למידע נוסף | בהרי וידנה בע"מ

שדרות רוטשילד 140, ת"א | טל'. 03-9044100 | [www.bahari.co.il](http://www.bahari.co.il)



צפון



קומה 5 | דירה 9  
 חזית קדמית לרחוב | כיוון צפון